

Názov stavby:	EXCELENTNÍ V ELE, AUT A IT PRE 21. STOROČIE, SPŠ - ELEKTROTECHNICKÁ
Miesto stavby:	SPŠ ELEKTROTECHNICKÁ, KOMENSKÉHO č.44, 040 01 KOŠICE KAT. ÚZEMIE: SEVERNÉ MESTO PARCELA Č.: 2778/1
Investor:	SPŠ ELEKTROTECHNICKÁ, KOMENSKÉHO č.44, 040 01 KOŠICE

TECHNICKÁ SPRÁVA

Ku projektu zdravotechiky na realizáciu stavby

Obsah:

Technická správa

Názov stavby:	EXCELENTNÍ V ELE, AUT A IT PRE 21. STOROČIE, SPŠ - ELEKTROTECHNICKÁ
Miesto stavby:	SPŠ ELEKTROTECHNICKÁ, KOMENSKÉHO č.44, 040 01 KOŠICE KAT. ÚZEMIE: SEVERNÉ MESTO PARCELA Č.: 2778/1
Investor:	SPŠ ELEKTROTECHNICKÁ, KOMENSKÉHO č.44, 040 01 KOŠICE

ZÁKLADNÉ ÚDAJE O STAVBE - VŠEOBECNE - SO 04 Budova "E+G2"

SO 04 Budova "E+G2"

Projekt rieši rekonštrukciu priestorov v budove školy, úpravu priestorov pre kvalitnejšiu hygienu a výuku. Projekt bol vypracovaný na základe stavebných výkresov, obhliadky in situ so zakreslením jestvujúcich rozvodov studenej vody a kanalizácie. Pri návrhu sa brali do úvahy požiadavky investora a legislatívne požiadavky a normy.

Riešili sa nasledovné miestnosti: G.1.01, G 1.03, G 1.04, G 1.09, G 1.12, G 1.14, E 1.05, E 1.06, 216, 222, výsledkom bude hygienické zariadenia pre osoby s postihnutím.

Miestnosti G 1.03 a E 1.06 majú navrhnuté stropné VZT jednotky, kde bol navrhnutý systém odkanalizovania kondenzu do najbližšej kanalizácie. Sklon potrubia je smerom ku napojeniu na kanalizáciu, dodržať treba minimálny sklon 0,5%. Na zvislej časti potrubia je potrebné osadiť vertikálny sifón PUM špeciálne vyvinutý pre klimatizačné zariadenia. Napojenie potrubia bude pod umývadlom, v horizontálnej časti pripojenia na odvod kanalizácie z umývadla.

Miestnosti E 1.05, E 1.06, G 1.09 v súčasnosti majú prívod na teplú vodu, preto tu budú inštalované zmiešavacie batérie.

Ostatné miestnosti majú súčasnosti iba studenú vodu, preto sa nainštalujú elektrické priamoohrebné batérie HAKL.

Miestnosť G 1.12 má presun umývadla na zadnú stenu zväčšenej miestnosti, preto presun kanalizácie bude v podlahe.

V miestnosti G 1.01 bude výmena a presun vodorovného potrubia nad podhľad.

Spoločné úkony v miestnostiach:

- pred demontážou dôsledne skontrolovať odstavenie prívodu vody do priestoru (sekčným, alebo hlavným uzáverom).
- demontáž jestvujúcich umývadiel, zápachových uzáverok, batérií.
- po vybúraní a demontáži upresnenie polohy kanalizácie vo všetkých miestnostiach (je určená technickým odhadom)
- stavebná úprava okolia, umiestnenie rohových ventilov na studenej vode na steny
- osadenie umývadla/výlevka, batéria
- prepojenie s kanalizáciou
- prepojenie s batériou

1. Vnútorňý vodovod

rieši napojenie a rozvod SV z jestvujúceho rozvodu, nový materiál je plastliník. Rozvod vody k jednotlivým zariadeniam predmetom je vedený v stenách - v drážke nad sebou - tepelne izolované. Potrubie vedené v podlahe, v murive, v priečkach, v nevykurovaných priestoroch, je potrebné izolovať. Napojenie studenej vody previesť podľa požiadaviek pre ZT zariadenia. Potrubie vedené v ryhe opatriť izoláciou. Pre izoláciu potrubí je možné použiť aj pružné kaučukové izolácie MIRELON.

2. Vnútorňá kanalizácia

rieši odkanalizovanie navrhnutých ZT zariadení do pôvodného napojenia umiestnené v stavebnej konštrukcii. Dimenzie kanalizač. potr. 40 - 50 mm, materiál je navrhnutý z HT PVC. Pri montáži je potrebné dodržať ustanovenia STN 73 67 60 Vnútorňá kanalizácia a STN 73 66 60 Vnútorňé vodovody.

3. Zariadenie predmety

Zariadenie predmety pre navrhované ZT zariadenia a ostatné zariadenie predmety sa uvažuje so štandardnými typmi týchto výrobkov s použitím doporučených výtokových armatúr a batérií, výber podľa vlastného výberu stavebníka. Všetky zariadenie predmety musia byť opatrené sifónovými zápachovými uzáverkami.

4. Skúšky zariadenia

Namontované zariadenie sa musí pred uvedením do prevádzky odskúšať.

Na zariadení je nutné vykonať tieto nasledovné skúšky :

- tlakovú skúšku vnútorného vodovodu
- skúšku tesnosti kanalizačných spojov ležatej časti vnútornej kanalizácie

V Košiciach, 10/2023

spracovala: Ing. Danica Košičanová

Názov stavby:	EXCELENTNÍ V ELE, AUT A IT PRE 21. STOROČIE, SPŠ - ELEKTROTECHNICKÁ
Miesto stavby:	SPŠ ELEKTROTECHNICKÁ, KOMENSKÉHO č.44, 040 01 KOŠICE KAT. ÚZEMIE: SEVERNÉ MESTO PARCELA Č.: 2778/1
Investor:	SPŠ ELEKTROTECHNICKÁ, KOMENSKÉHO č.44, 040 01 KOŠICE

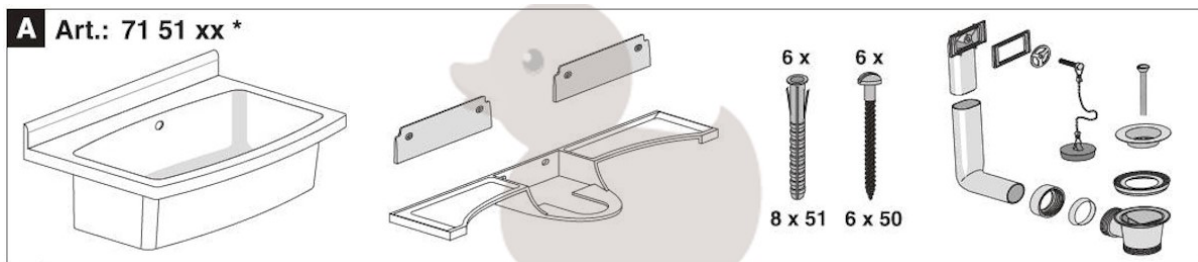
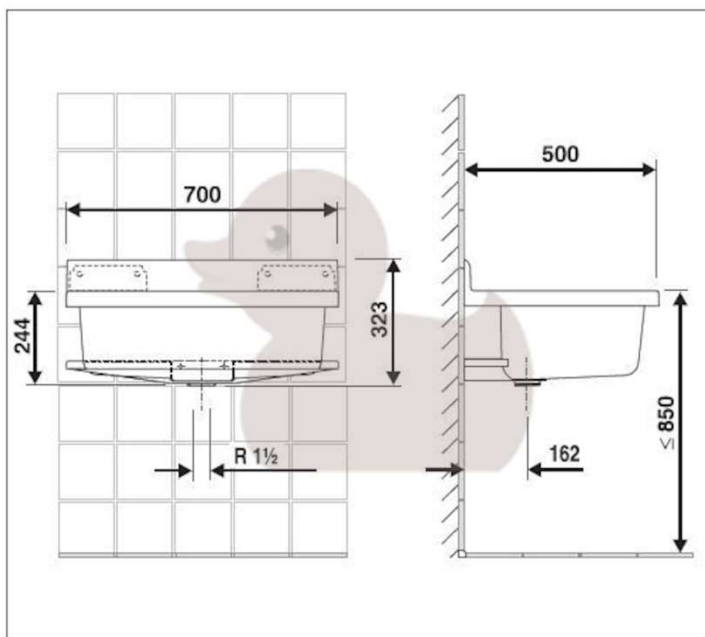
PRÍLOHA: Prehľad zariadení

Miestnosť č. G 1.14

1. Výlevka závesná Nicoll 715101
2. Umývadlo JIKA zo série Cubito - 600/450 mm
3. ELEKTRICKÁ PRIAMO OHREVNÁ BATÉRIA HAKL OBR 330 3,3kW,
4. Umývadlový výpusť, ClickClack, kov, matná čierna 30901024,
5. SIFÓN - Umývadlový sifón, priemer 32 mm, okrúhly, kov, matná čierna 30901014

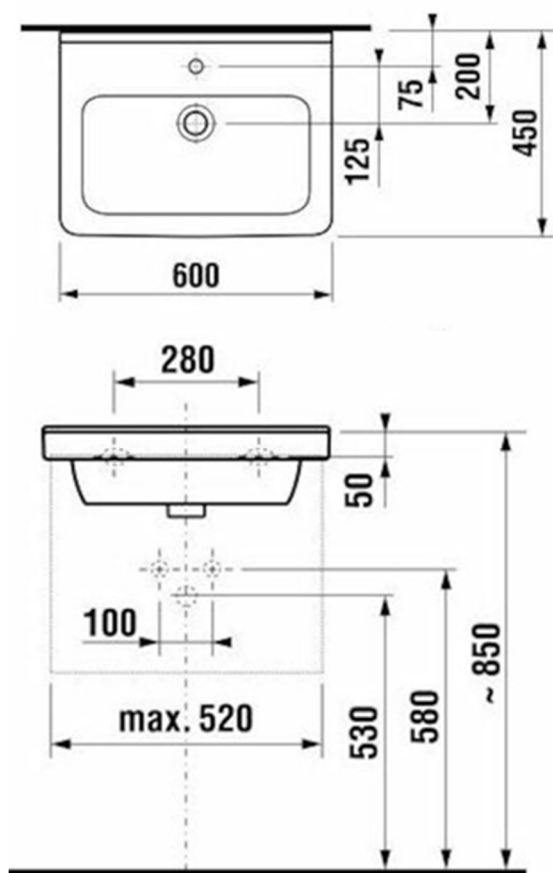
Výlevka závesná Nicoll

Je to umývadlo vhodné do miest, kde je potrebná hlboká výlevka, umývadlo má celkový objem 33 litrov a neuškodí mu mráz, ani vriaca voda, je odolné voči kyselinám a rozpúšťadlám. Materiál z ktorého je vyrobené sa nazýva Polypropylén, ten zaručuje pružnosť a pevnosť. Hodvábny a matný povrch sa veľmi ľahko čistí.



Názov stavby:	EXCELENTNÍ V ELE, AUT A IT PRE 21. STOROČIE, SPŠ - ELEKTROTECHNICKÁ
Miesto stavby:	SPŠ ELEKTROTECHNICKÁ, KOMENSKÉHO č.44, 040 01 KOŠICE KAT. ÚZEMIE: SEVERNÉ MESTO PARCELA Č.: 2778/1
Investor:	SPŠ ELEKTROTECHNICKÁ, KOMENSKÉHO č.44, 040 01 KOŠICE

Umývadlo



Informácie o produkte

Umývadlo s hranatým dizajnom od firmy JIKA zo série Cubito. Umývadlo je s otvorom uprostred. Umývadlo sa hodí ku kombinácii s krytom na sifón. K umývadlu je nutné dokúpiť sifón a batériu. Rozmery umývadla sú 60 x 45 x 16,5 cm.

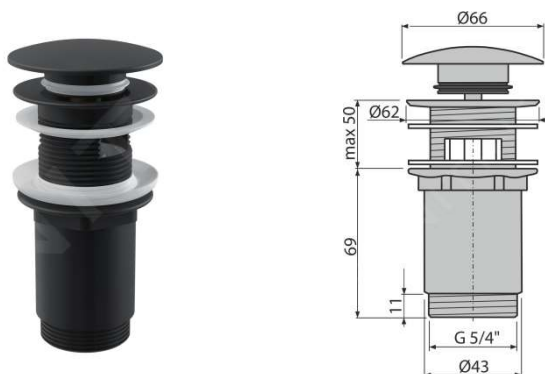
Hmotnosť balenia	13,60 kg
Materiál	keramika
Farba základná	biela
Dizajn	hrnatý
Výbava	bez sifónu a batérie
lesk/mat	lesk
Šírka (cm)	60 cm
Výška (cm)	16,5 cm
Hĺbka (cm)	45 cm
Prevedenie	otvor pre batériu uprostred
Montážna sada	nutné dokúpiť
Séria	Cubito
Značka	Jika

Záručná lehota 2 roky

VO skupina 1

Názov stavby:	EXCELENTNÍ V ELE, AUT A IT PRE 21. STOROČIE, SPŠ - ELEKTROTECHNICKÁ
Miesto stavby:	SPŠ ELEKTROTECHNICKÁ, KOMENSKÉHO č.44, 040 01 KOŠICE KAT. ÚZEMIE: SEVERNÉ MESTO PARCELA Č.: 2778/1
Investor:	SPŠ ELEKTROTECHNICKÁ, KOMENSKÉHO č.44, 040 01 KOŠICE

kielle Odtoková súprava - Umývadlový výpusť, ClickClack, kov, matná čierna 30901024



Miestnosť G 1.12, G 1.03

1. Umývadlo JIKA zo série Cubito - 600/450 mm - rovnaké ako G 1.14
2. ELEKTRICKÁ PRIAMO OHREVNÁ BATÉRIA HAKL OBR 330 3,3kW, - rovnaká ako G 1.14
3. Umývadlový výpusť, ClickClack, kov, matná čierna 30901024, - rovnaký ako G 1.14
4. SIFÓN - Umývadlový sifón, priemer 32 mm, okrúhly, kov, matná čierna 30901014- rovnaký ako G 1.14

Miestnosť E 1.09, E 1.06, E 1.05

1. Umývadlo JIKA zo série Cubito - 600/450 mm - rovnaké ako G 1.14
3. PÁKOVÁ STOJÁNKOVÁ BATÉRIA kielle Vega - Umývadlová batéria, matná čierna 10118104,
4. Umývadlový výpusť, ClickClack, kov, matná čierna 30901024, - rovnaký ako G 1.14
5. SIFÓN - Umývadlový sifón, priemer 32 mm, okrúhly, kov, matná čierna 30901014- rovnaký ako G 1.14

kielle Vega - Umývadlová batéria, matná čierna 10118104

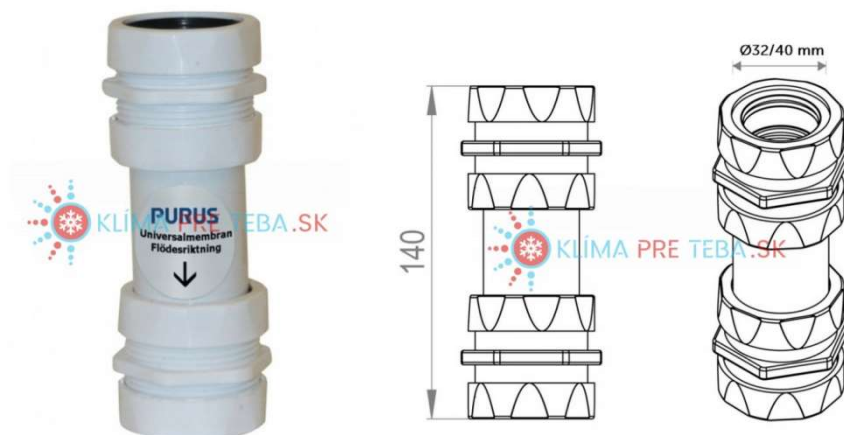


kielle Umývadlový sifón, priemer 32 mm, okrúhly, kov, matná čierna 30901014

Názov stavby:	EXCELENTNÍ V ELE, AUT A IT PRE 21. STOROČIE, SPŠ - ELEKTROTECHNICKÁ
Miesto stavby:	SPŠ ELEKTROTECHNICKÁ, KOMENSKÉHO č.44, 040 01 KOŠICE KAT. ÚZEMIE: SEVERNÉ MESTO PARCELA Č.: 2778/1
Investor:	SPŠ ELEKTROTECHNICKÁ, KOMENSKÉHO č.44, 040 01 KOŠICE

Miestnosť E 1.06, G 1.03

1. PUM - zápachový uzáver do zvislého kondenzačného potrubia, mechanický.



www.stranky produktov

<https://www.sanitino.cz/jika-olymp-deep-umyvadlo-500mm-x-410mm-x-190mm-bile-jednootvorove-umyvadlo-h8126110001041>

<https://www.siko.sk/vylevka-zavesna-nicoll-715101/p/715101>

<https://www.kotollacno.sk/Elektricka-priamoohrevna-vodovodna-bateria-HAKL-OBR-330-d7602.htm?tab=download#anch1>

https://www.sanitino.sk/sapho-disabled-keramicke-umyvadlo-59-cmx45-5-cm-pre-telesne-postihnutych-3001-10tp60060?utm_source=GooglePlatformy&utm_medium=Search&utm_campaign=GoogleMerchant&gad_source=1&gclid=CjwKCAjwv-2pBhB-EiwAtsQZFG3ucnBCnpvBh7Hh09kIkMzRXJ1Hjkr3twMdx60QQIAKIQlqlJclxoCa_0QAvD_BwE

<https://www.sanitino.sk/alca-plast-sifony-sifon-umyvadlovy-design-priemer-32-mm-priestorovo-usporny-kov-a403>

<https://www.sanitino.sk/kielle-odtokove-supravy-neuzatvaratelna-umyvadlova-vypust-biela-30901120>

<https://www.sanitino.sk/jika-cubito-pure-wc-misa-kombi-670-mmx360-mmx430-mm-biela-h8244260000001>

<https://www.sanitino.sk/jika-pure-wc-sedadlo-s-poklopom-438-mm-x-370-mm-x-50-mm-biele-h8934213000631>

<https://www.sanitino.sk/jika-cubito-pure-wc-nadrzka-kombi-bocne-napustanie-dual-flush-biela-h8284220002801>

<https://www.sanitino.sk/kielle-vega-umyvadlova-bateria-matna-cierna-10118104>

<https://www.sanitino.sk/kielle-odtokove-supravy-umyvadlova-vypust-clickclack-kov-matna-cierna-30901024>

<https://www.sanitino.sk/kielle-sifony-umyvadlovy-sifon-priemer-32-mm-okruhly-kov-matna-cierna-30901014>

<https://www.sanitino.sk/prislusenstvo-k-umyvadlam?producer=kielle&filter=1>

https://www.klimapreteba.sk/montazny-material/protizapachovy-vertikalny-sifon-pum/?gad_source=1&gclid=Cj0KCQjw-pyqBhDmARIsAKd9XINqCmVTG0rA4SQNXFnYXi75xfk07m3B1uh-zmgdFY_RS3y1aPvqloaAk1bEALw_wcB